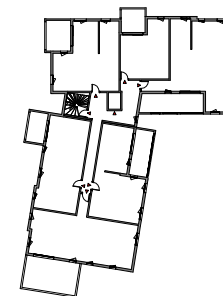
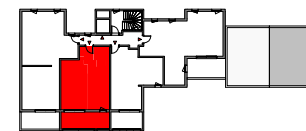


VILLA PEYRIÈRE

SAINT-JEAN-DE-VÉDAS

43 logements, ZAC Roque Fraisse

TYPE	NIVEAU	APP.
T2	R+2	A21



SURFACES HABITABLES

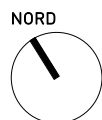
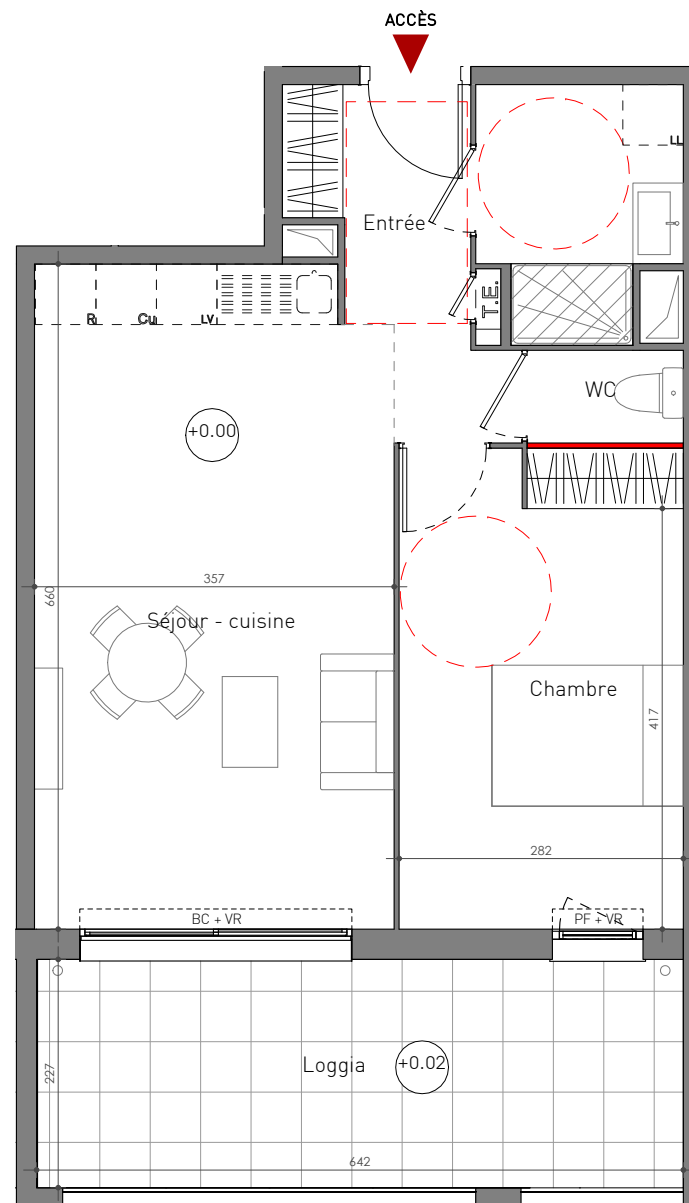
Séjour - cuisine	23.2 m ²
Chambre	13.4 m ²
Entrée	5.2 m ²
SDE	4.6 m ²
WC	1.4 m ²
Surface habitable	47.9 m ²

SURFACES ANNEXES

Loggia	14.5 m ²
--------	---------------------

SURFACE TOTALE 62.3 m²

Échelle 1/75



LÉGENDE

LV Lave-Vaisselle	PF Porte-fenêtre	LL Lave-Linge	BC Baie coulissante
Cu Cuisson	FF Fenêtre fixe	VR Volet roulant	Faux plafond
R Réfrigérateur	AV Allège vitrée	○ EP	Cloison démontable

COGIM

ART PROMOTEUR

Indice 1

Tout en conservant les caractéristiques essentielles du plan, la société se réserve la possibilité d'apporter des modifications pour des questions de construction ou d'amélioration. Les faux-plafonds, retombées et emplacement des équipements sont figurés à titre indicatif.

15/05/2020