

# VILLA PEYRIÈRE

SAINT-JEAN-DE-VÉDAS  
43 logements, ZAC Roque Fraïsse

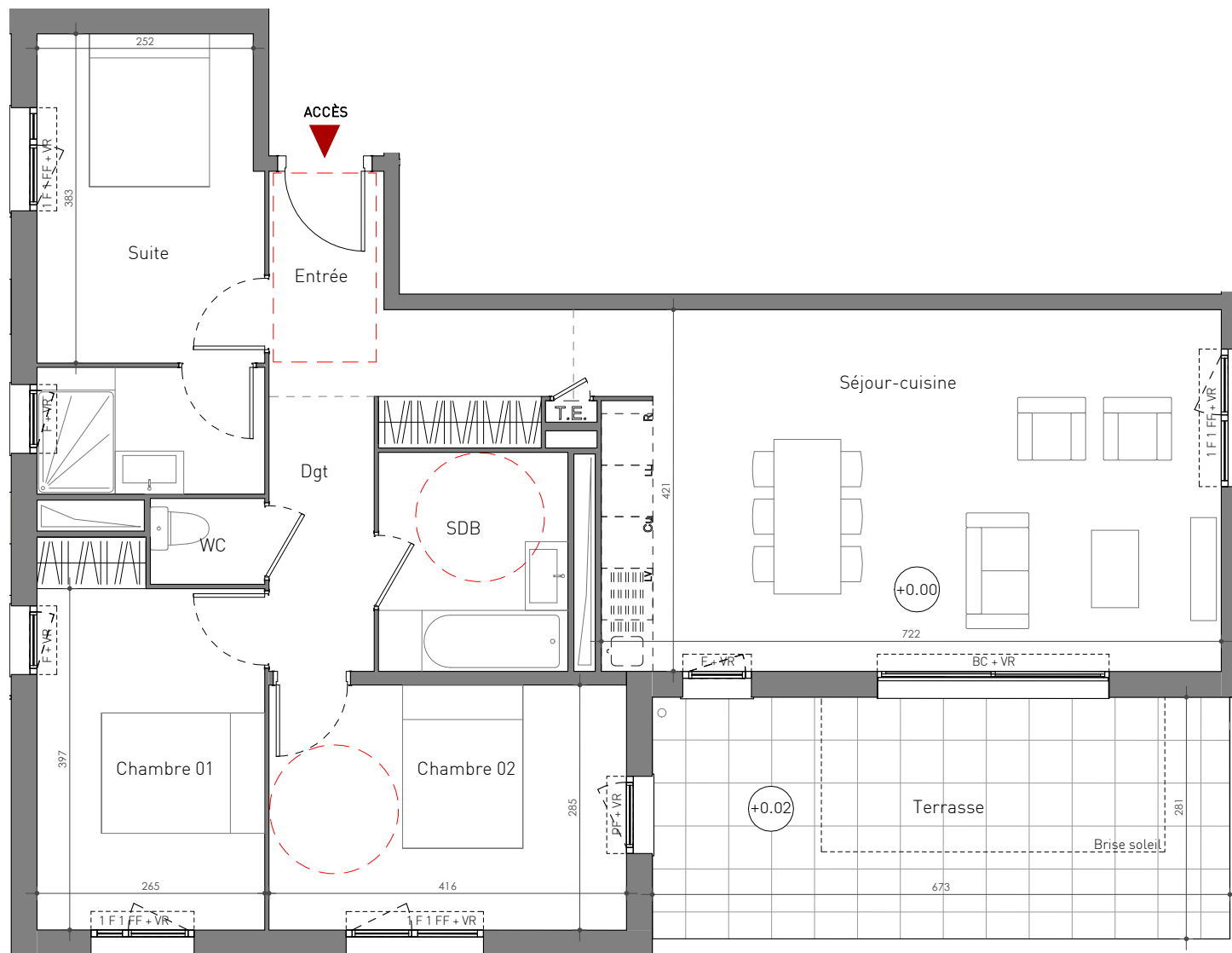
| TYPE | NIVEAU   | APP. |
|------|----------|------|
| T4   | RDC haut | C15  |



| SURFACES HABITABLES |                     |
|---------------------|---------------------|
| Séjour-cuisine      | 30,7 m <sup>2</sup> |
| Suite               | 14,0 m <sup>2</sup> |
| Chambre 02          | 11,9 m <sup>2</sup> |
| Chambre 01          | 11,3 m <sup>2</sup> |
| Entrée              | 6,9 m <sup>2</sup>  |
| SDB                 | 5,6 m <sup>2</sup>  |
| Dgt                 | 3,9 m <sup>2</sup>  |
| WC                  | 1,3 m <sup>2</sup>  |
| Surface habitable   | 85,6 m <sup>2</sup> |

| SURFACES ANNEXES      |                            |
|-----------------------|----------------------------|
| Terrasse              | 18,9 m <sup>2</sup>        |
| <b>SURFACE TOTALE</b> | <b>104,8 m<sup>2</sup></b> |

Échelle 1/75



**COGIM**  
ART PROMOTEUR

**Indice 1**

15/05/2020

Tout en conservant les caractéristiques essentielles du plan, la société se réserve la possibilité d'apporter des modifications pour des questions de construction ou d'amélioration. Les faux-plafonds, retombées et emplacement des équipements sont figurés à titre indicatif.

### LÉGENDE

|    |                |    |               |    |               |    |                  |  |                    |
|----|----------------|----|---------------|----|---------------|----|------------------|--|--------------------|
| LV | Lave-Vaisselle | PF | Porte-fenêtre | LL | Lave-Linge    | BC | Baie coulissante |  | Faux plafond       |
| Cu | Cuisson        | FF | Fenêtre fixe  | VR | Volet roulant |    |                  |  | Cloison démontable |
| R  | Réfrigérateur  | AV | Allège vitrée | ○  | EP            |    |                  |  |                    |