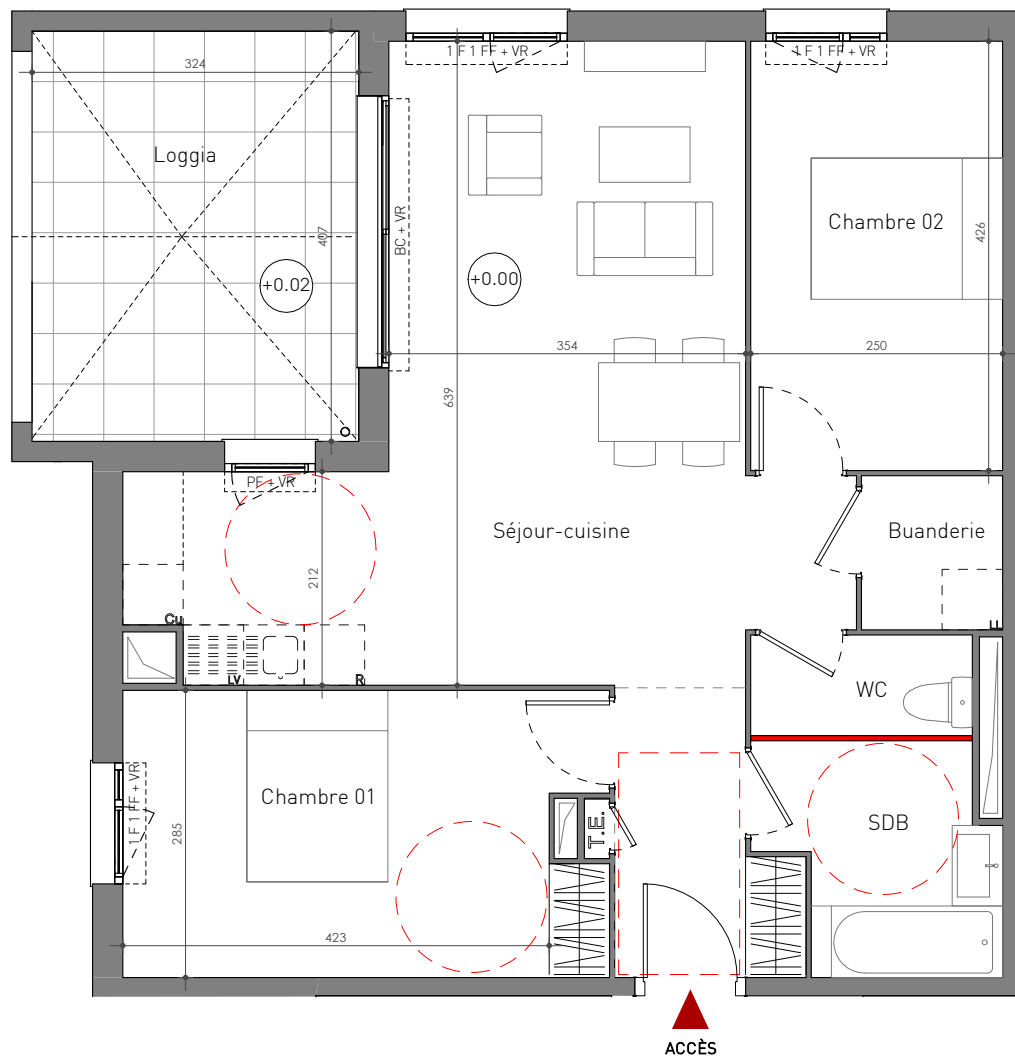
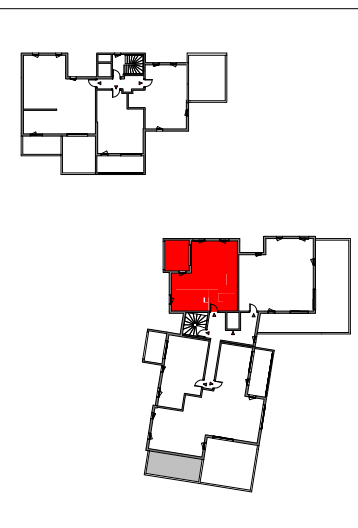


# VILLA PEYRIÈRE

SAINT-JEAN-DE-VÉDAS

43 logements, ZAC Roque Fraisse

TYPE	NIVEAU	APP.
T3	R+3	C40



## SURFACES HABITABLES

Séjour-cuisine	29,6 m <sup>2</sup>
Chambre 01	13,3 m <sup>2</sup>
Chambre 02	10,7 m <sup>2</sup>
SDB	4,9 m <sup>2</sup>
Entrée	4,5 m <sup>2</sup>
WC	2,2 m <sup>2</sup>
Buanderie	2,1 m <sup>2</sup>
Surface habitable	67,2 m <sup>2</sup>

## SURFACES ANNEXES

Loggia	13,2 m <sup>2</sup>
--------	---------------------

**SURFACE TOTALE 80,4 m<sup>2</sup>**

Échelle 1/75

NORD



**COGIM**  
ART PROMOTEUR

### Indice 1

Tout en conservant les caractéristiques essentielles du plan, la société se réserve la possibilité d'apporter des modifications pour des questions de construction ou d'amélioration. Les faux-plafonds, retombées et emplacement des équipements sont figurés à titre indicatif.

15/05/2020

### LÉGENDE

LV Lave-Vaisselle	PF Porte-fenêtre	LL Lave-Linge	BC Baie coulissante
Cu Cuisson	FF Fenêtre fixe	VR Volet roulant	Faux plafond
R Réfrigérateur	AV Allège vitrée	○ EP	Cloison démontable