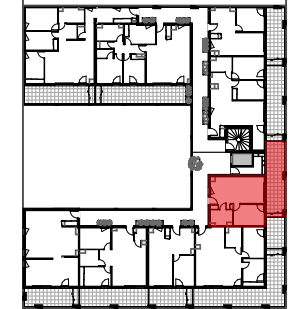


# Joyya

RÉSIDENCE

**COGIM**  
ART PROMOTEUR

**Imagine**  
architecture



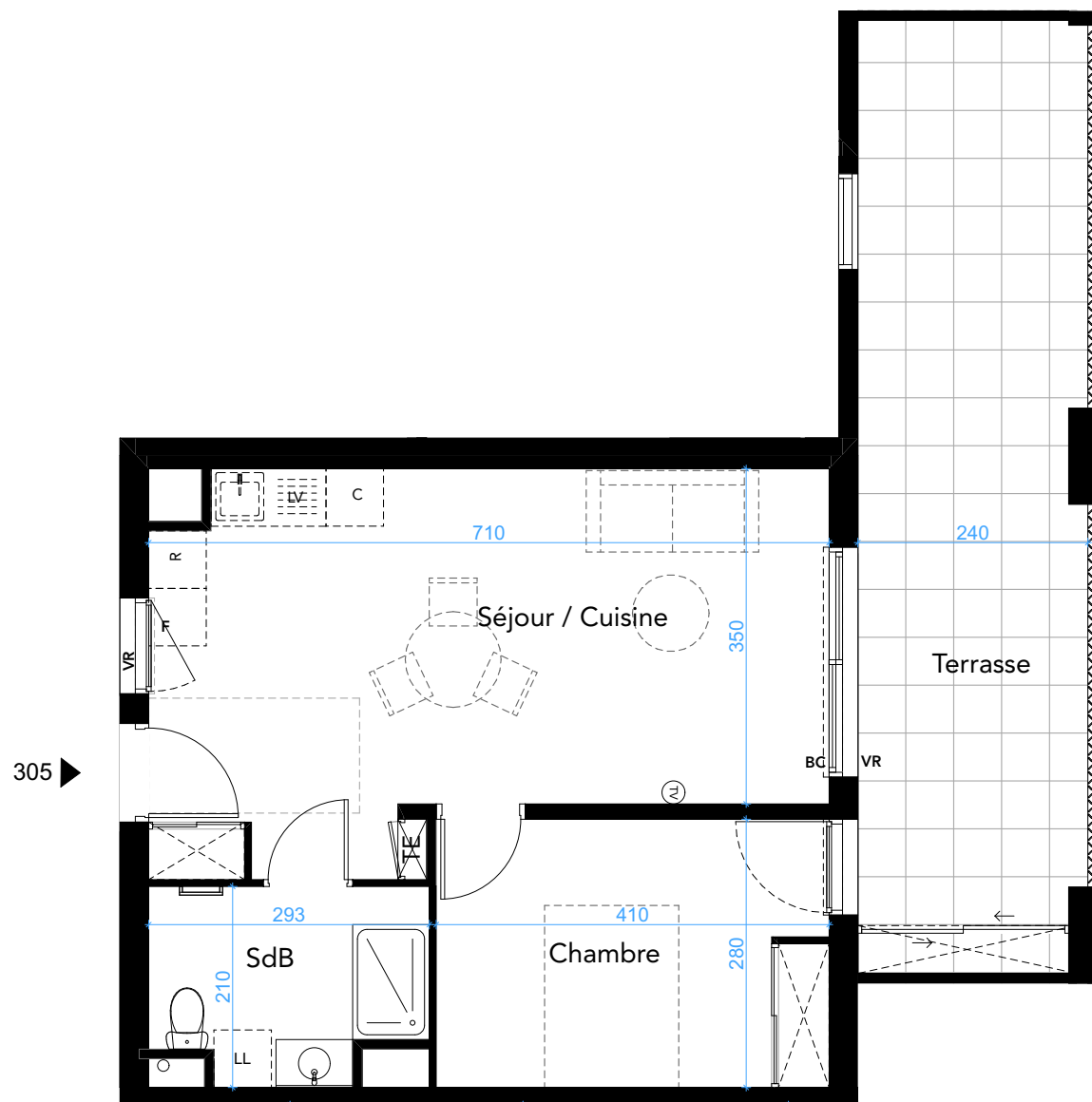
Niveau : **R+3** Type : T2 N° : **305**

### TABLEAU DES SURFACES

Séjour cuisine	26,4
Ch	11,5
SdB	5,5
<b>43,4 m<sup>2</sup></b>	
Terrasse	23,5

### PROVISOIRE Non PMR

C Cuisson	☒ Tableau Electrique	BC Baie coulissante
LL Lave Linge	▭ Radiateur	PF Porte fenêtre 1 vantail
LV Lave Vaiselle	▬ Sèche Serviette	FV Fenêtre à Allège Vitrée
R Réfrigérateur	Ⓧ Prise Télévision	F Fenêtre
☒ Placard	▨ Soffite Faux Plafond	VR Volet Roulant



NOTA: "Des modifications sont susceptibles d'être apportées à ce plan en fonction des nécessités techniques de la réalisation, tant en ce qui concerne les dimensions libres que l'équipement. Les surfaces, les hauteurs sous-plafond ainsi que les hauteurs de seuils ou d'allèges indiquées sont approximatives. Les retombées, soffites, faux-plafonds, trappes de visites, ainsi que l'emplacement des descentes d'eaux pluviales, des équipements sanitaires ne sont pas tous figurés ou le sont à titre indicatif. Les épaisseurs de voiles et positions des poteaux sont à titre indicatif

NOTA: La surface des placards est incluse dans celle de chaque pièce attenante. La hauteur sous-plafond est de 2,50 m sauf indication différentes sur le plan. Les dimensions et positions des jardinières sont présentés à titre indicatifs et peuvent varier en fonction des besoins techniques.

PLAN DE VENTE Indice : A Date : 25/03/2025