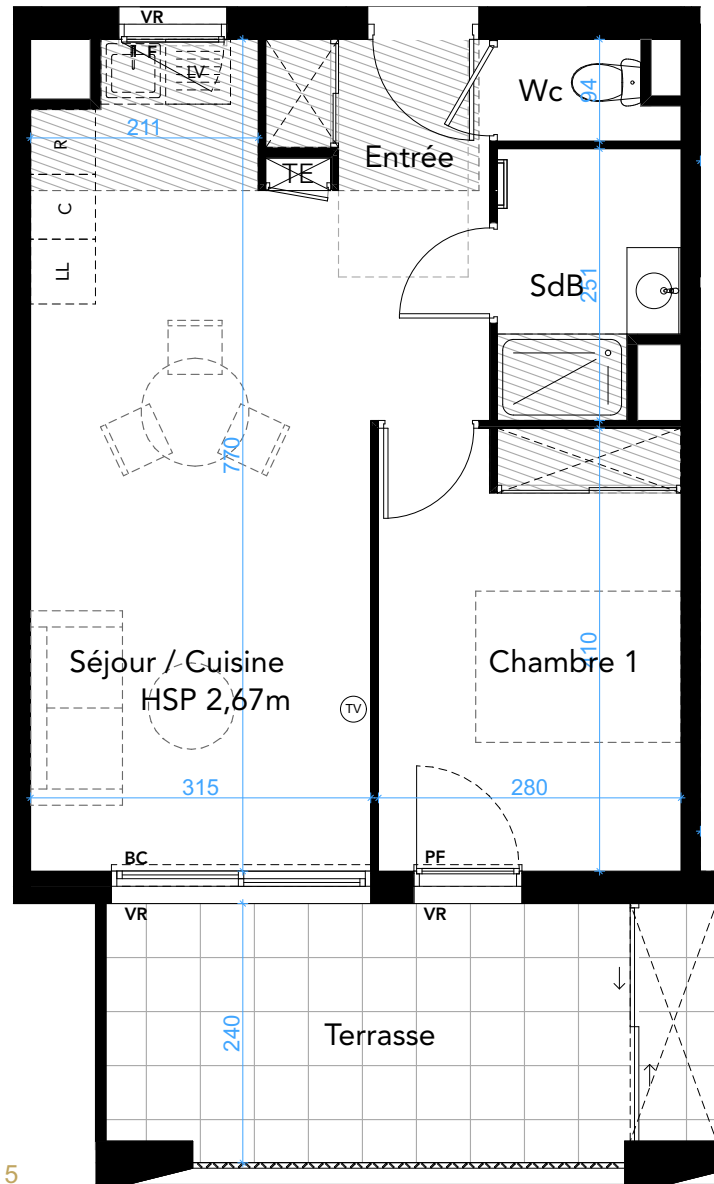


407



NOTA: "Des modifications sont susceptibles d'être apportées à ce plan en fonction des nécessités techniques de la réalisation, tant en ce qui concerne les dimensions libres que l'équipement. Les surfaces, les hauteurs sous-plafond ainsi que les hauteurs de seuils ou d'allèges indiquées sont approximatives. Les retombées, soffites, faux-plafonds, trappes de visites, ainsi que l'emplacement des descentes d'eaux pluviales, des équipements sanitaires ne sont pas tous figurés ou le sont à titre indicatif. Les épaisseurs de voiles et positions des poteaux sont à titre indicatif

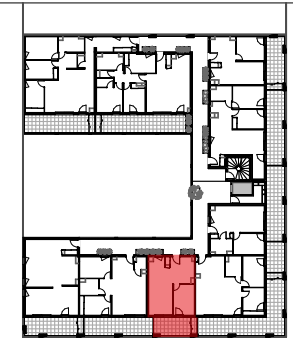
NOTA: La surface des placards est incluse dans celle de chaque pièce attenante. La hauteur sous-plafond est de 2,50 m sauf indication différentes sur le plan. Les dimensions et positions des jardinières sont présentés à titre indicatifs et peuvent varier en fonction des besoins techniques.

# Jaya

RÉSIDENCE

**COGIM**  
ART PROMOTEUR

Imagine  
architecture



Niveau : **R+4** Type : T2 N° : **407**

**TABLEAU DES SURFACES**

Séjour cuisine	24,7
Ch	11,5
SdB	3,9
Entrée	2,6
Wc	1,4
<b>44,1 m<sup>2</sup></b>	
Terrasse	13,2

**PROVISOIRE Non PMR**

C Cuisson	☒ Tableau Electrique	BC Baie coulissante
LL Lave Linge	▭ Radiateur	PF Porte fenêtre 1 vantail
LV Lave Vaisselle	▬ Sèche Serviette	FV Fenêtre à Allège Vitrée
R Réfrigérateur	Ⓧ Prise Télévision	F Fenêtre
☒ Placard	▨ Soffite Faux Plafond	VR Volet Roulant

**PLAN DE VENTE** Indice : A Date : 25/03/2025