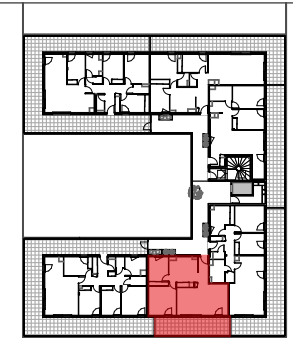


# Jaya

RÉSIDENCE

**COGIM**  
ART PROMOTEUR

Imagine  
architecture



Niveau : **R+5** Type : T3 N° : **505**

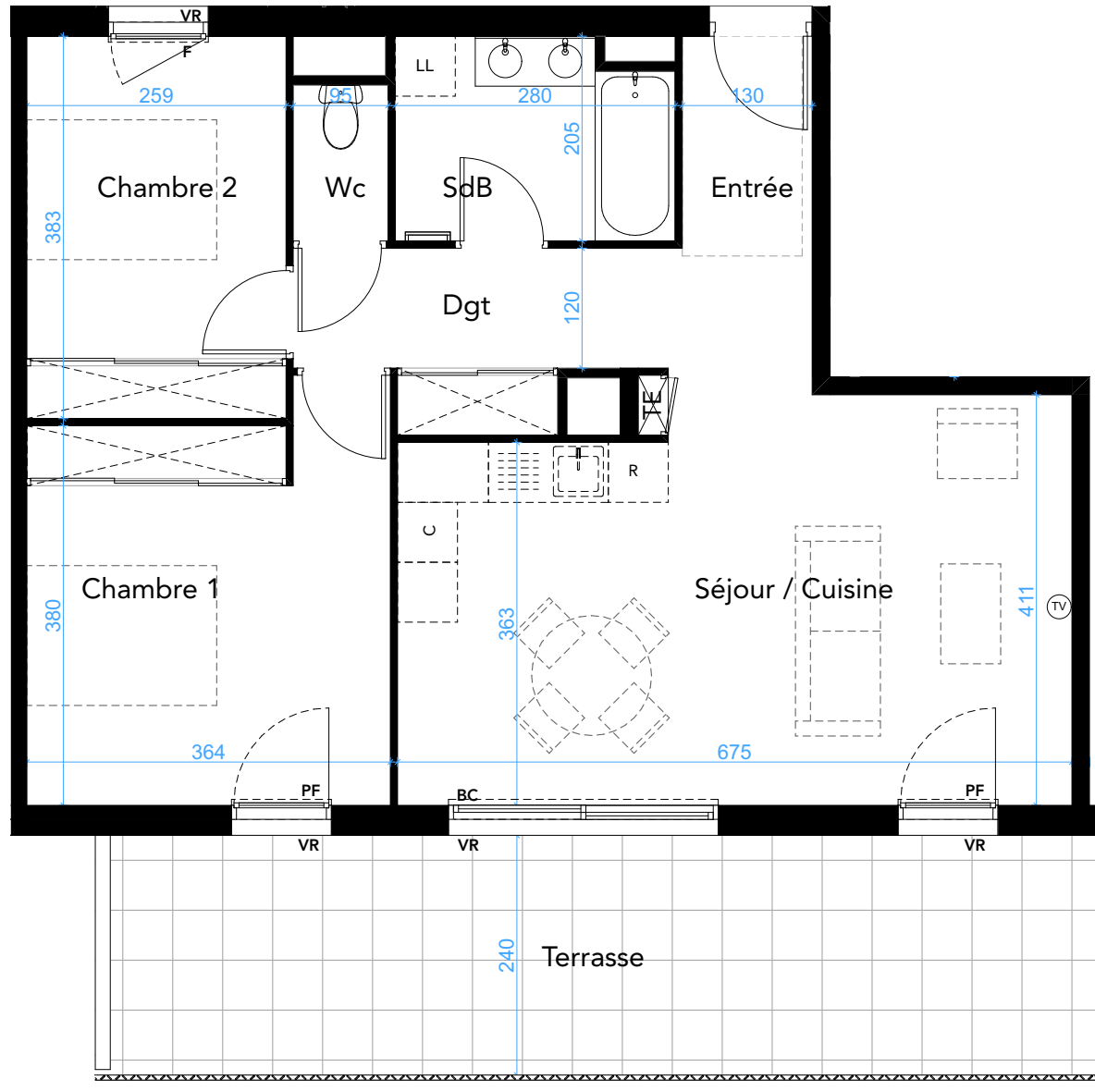
### TABLEAU DES SURFACES

Séjour cuisine	28,6
Ch 1	14,3
Ch 2	9,9
SdB	5,5
Entrée	2,8
Dgt	5,6
WC	1,5
<b>Total</b>	<b>68,2 m<sup>2</sup></b>

Terrasse 23,7

### PROVISOIRE Non PMR

C Cuisson	Tableau Electrique	BC Baie coulissante
LL Lave Linge	Radiateur	PF Porte fenêtre 1 vantail
LV Lave Vaiselle	Sèche Serviette	FV Fenêtre à Allège Vitrée
R Réfrigérateur	Prise Télévision	F Fenêtre
Placard	Soffite Faux Plafond	VR Volet Roulant



NOTA: "Des modifications sont susceptibles d'être apportées à ce plan en fonction des nécessités techniques de la réalisation, tant en ce qui concerne les dimensions libres que l'équipement. Les surfaces, les hauteurs sous-plafond ainsi que les hauteurs de seuils ou d'allèges indiquées sont approximatives. Les retombées, soffites, faux-plafonds, trappes de visites, ainsi que l'emplacement des descentes d'eaux pluviales, des équipements sanitaires ne sont pas tous figurés ou le sont à titre indicatif. Les épaisseurs de voiles et positions des poteaux sont à titre indicatif

NOTA: La surface des placards est incluse dans celle de chaque pièce attenante. La hauteur sous-plafond est de 2,50 m sauf indication différentes sur le plan. Les dimensions et positions des jardinières sont présentés à titre indicatifs et peuvent varier en fonction des besoins techniques.

PLAN DE VENTE Indice : A Date : 25/03/2025